



## Wildobsthof+ Sulzfeld - Wohnen im ländlichen Raum

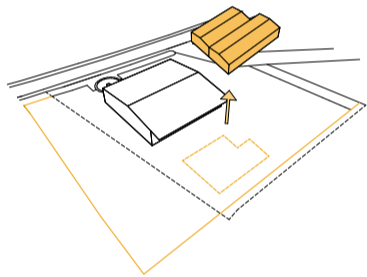
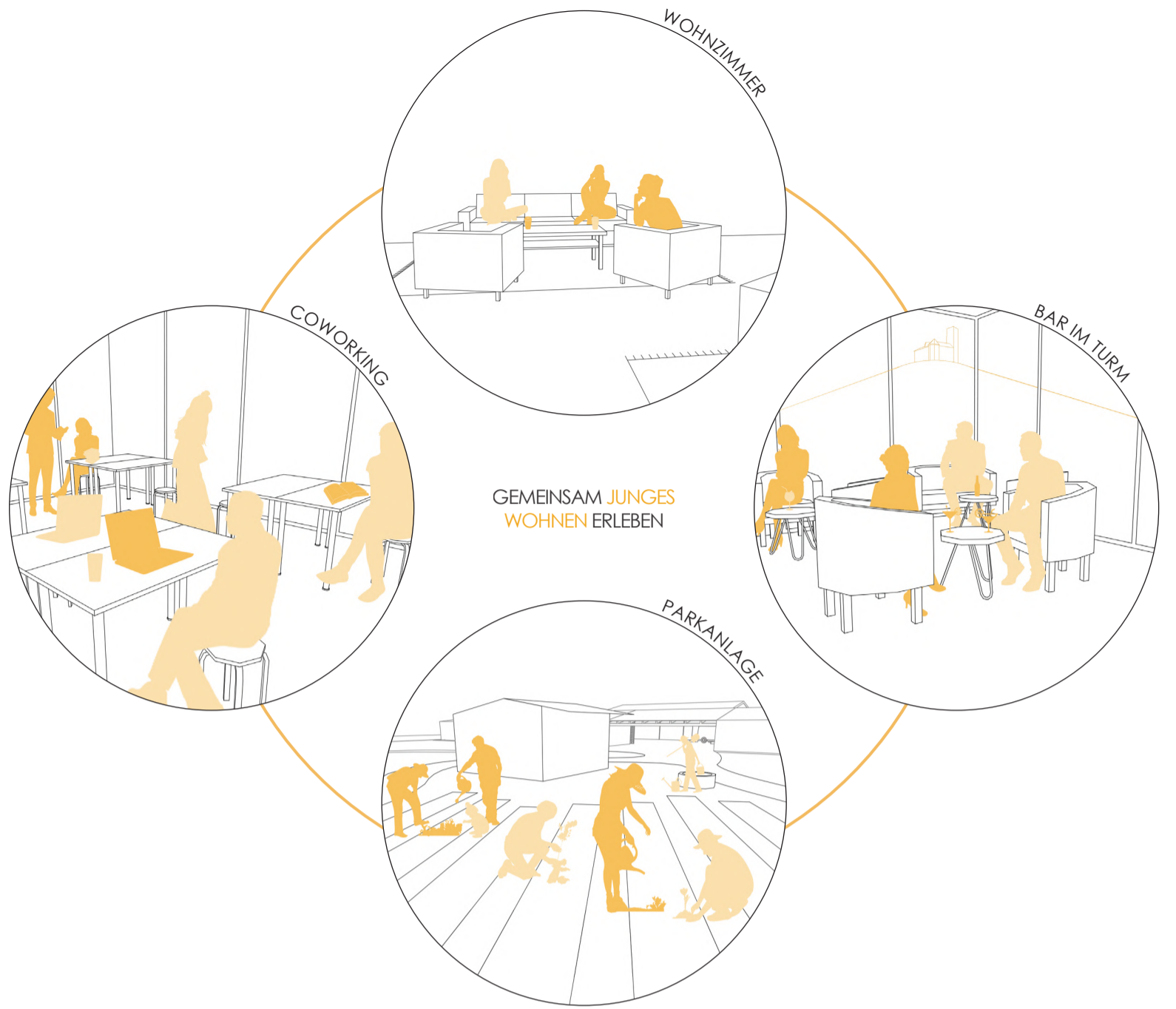
Vertiefen 3 - Nils Engel, Cansu Ocak - Wintersemester 21/22

Das bestehende Hauptgebäude des Wildobsthofs in Sulzfeld wird samt der vorhandenen Produktion, der Verkaufsfläche sowie des Cafés beibehalten. Die zwei Lagerhallen werden abgerissen und das Grundstück zum Parkplatz hin erweitert, um Platz für einen Neubau zu schaffen. Der Bestand wird durch den neuen, einstöckigen Baukörper umfassen, wodurch sich ein großer Innenhof ausbildet. Durch Einschnitte im Neubau entsteht dort eine Auflockerung und Transparenz nach außen. Einer dieser Einschnitte bildet den Zugang zu der großflächigen Parkanlage mit Nutzflächen und -flächen. Im Gegensatz zum Bestand, der ein Satteldach besitzt, wird der Neubau mit einem Pultdach ausgeführt, welches zur Mitte gerichtet ist und diese somit stärkt. Durch diese Vorgehensweise erhält der Bestandsbau mit seiner Gebäudehöhe und Lage eine besondere Wertschätzung für seine Bedeutung und Funktion.

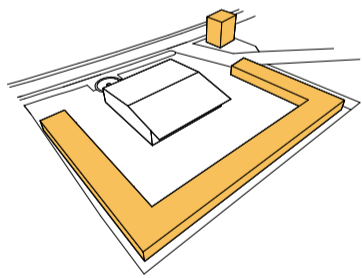
Der neue Turm an der Straßenseite dient als Anziehungspunkt, um die Aufmerksamkeit in das neue Areal des Wildobsthofs zu lenken. Die Ausrichtung des Turms ermöglicht einen Blick zur Ravensburg und verschafft eine Bindung zu dieser.

Individualität und Gemeinschaft sind die entwerfsprägenden Gedanken, weshalb das gesamte Areal Raum für alle Generationen und ihre Bedürfnisse, insbesondere das junge Publikum, bietet.

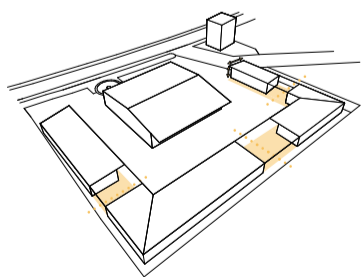
Zehn verschiedene Gemeinschaftsbereiche bilden zusammen mit den Flächen für kurz- und langzeitiges Wohnen, in unterschiedlichen Größen, die Einheit des Wildobsthofs+. Die Individualität spiegelt sich nicht nur im vielfältigen Raumprogramm, sondern auch in der Fassadengestaltung des Neubaus wider. Die Vorder- und Rückseite sind mit Lamellen ausgestattet, welche eine flexible Bespielung und mehr Privatsphäre ermöglichen.



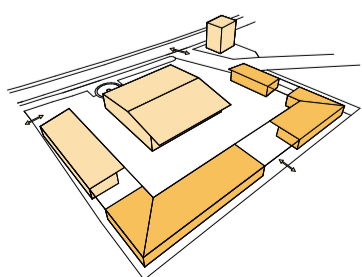
1 Grundlage - Abbruch Bestand + Erweiterung Grundstück



2 Neubau - Hofbildung + Turm als Anziehungspunkt



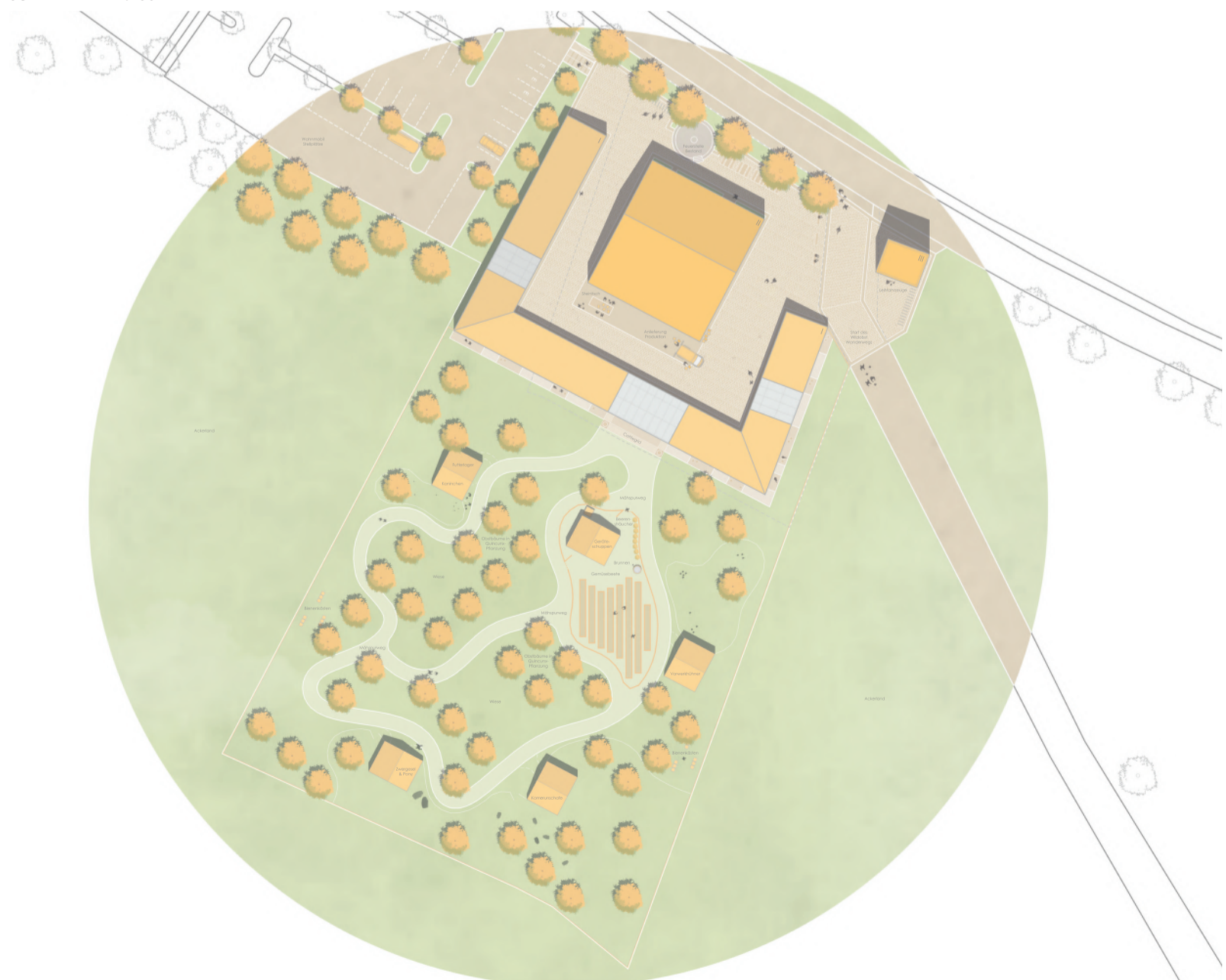
3 Neubau - Auflösen + Erweiterung Pultdach



4 Fertiges Areal - Zugänge + Trennung Gemeinschaft/Privat



Schnitt A-A M1:200



Lageplan M1:500





Eingang zum Wildobsthof+



Schnitt B-B M1:200



Grundriss Erdgeschoss M1:200





Ansicht Süd M1:200

